



Lasy Państwowe



**Lasy o wiodącej funkcji społecznej
wg 7 kategorii „Rekomendacji i wytycznych”
Ministerstwa Klimatu i Środowiska**

Nadleśnictwo Kliniska

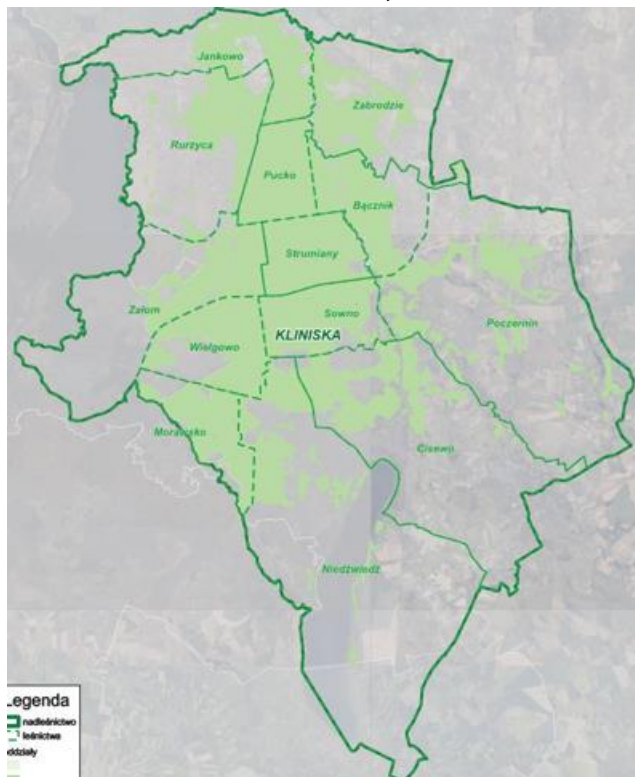
Szczecin, 7 października 2024r.

www.lasy.gov.pl

Ryszard Siarkiewicz – Hoszowski – Nadleśniczy Nadleśnictwa Kliniska

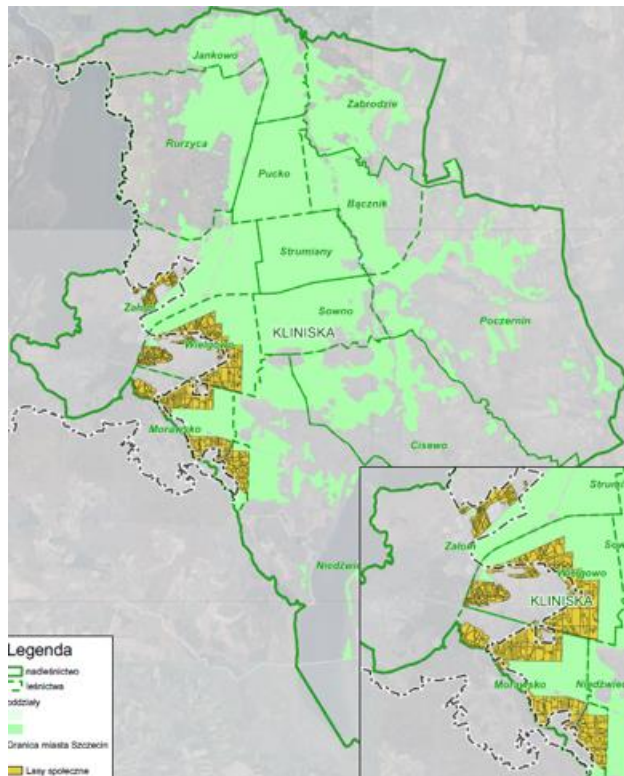
Nadleśnictwo Kliniska

Powierzchnia – 23 871,06 ha



- Leśny Kompleks Promocyjny „Puszcze Szczecińskie”,
- Lokalizacja:
3 miasta, 2 rzeki, jeziora, drogi
- Otoczenie:
lasz miejskie, osiedla, pola,
- Warunki gospodarowania
- Zagrożenia:
Nadleśnictwo w I kategorii zagrożenia poż.,
zagrożenia od owadów,

Lasy o wiodącej funkcji społecznej -1843,74 ha



Siedliska i gatunki panujące

TSL	powierzchnia ha	gatunki panujące
BMśw	613,15	So, Db.S, Db.B, Bk, Św
Bśw	616,36	So , Brz
LMb	2,6	Brz
LMśw	464,99	So, Bk, Db.B, Db.S, Md, Brz
LMw	9,3	Db.s, Ol, So
Lł	5,27	Ol, Św
Lśw	98,27	Db.s, Ol, So
Lw	13,81	Bk
Olj	15,21	Ol, Db.S, Brz
razę TSL	1838,96	x
bagno i inne	4,78	
razem	1843,74	

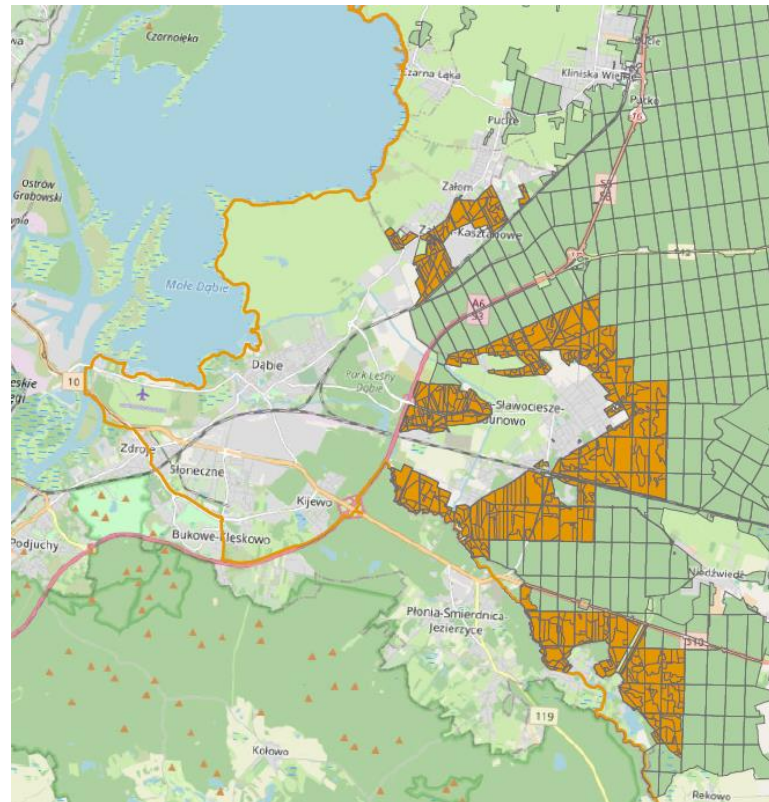
S1. Lasy kluczowe dla tożsamości kulturowej lokalnych społeczności

pow. 4,57 ha
(0,25% powierzchni
obszarów o szczególnych
walorach przyrodniczych
i społecznych)



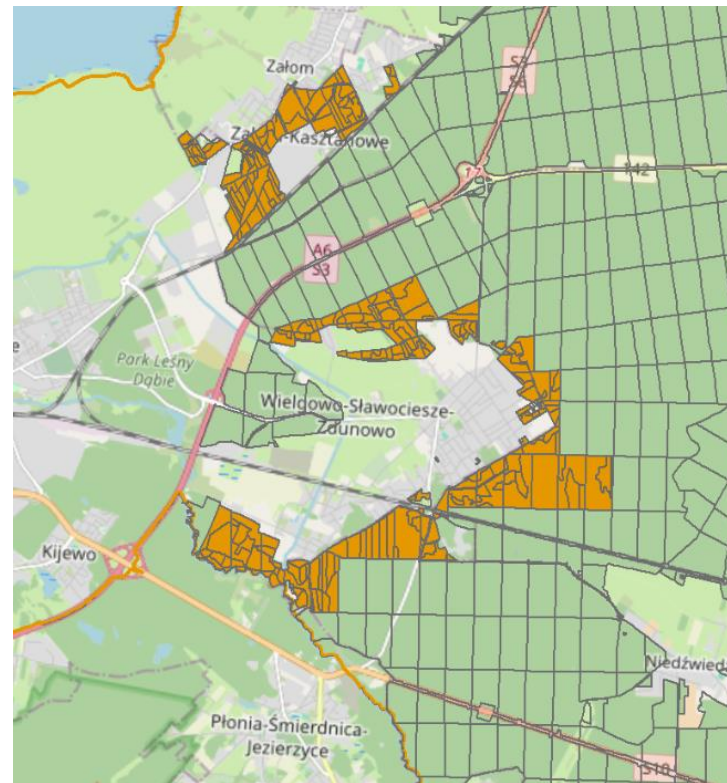
S2. Lasy intensywnie użytkowane rekreacyjnie lub turystycznie

pow. 1843,74 ha
(100% o szczególnych
walorach przyrodniczych
i społecznych)



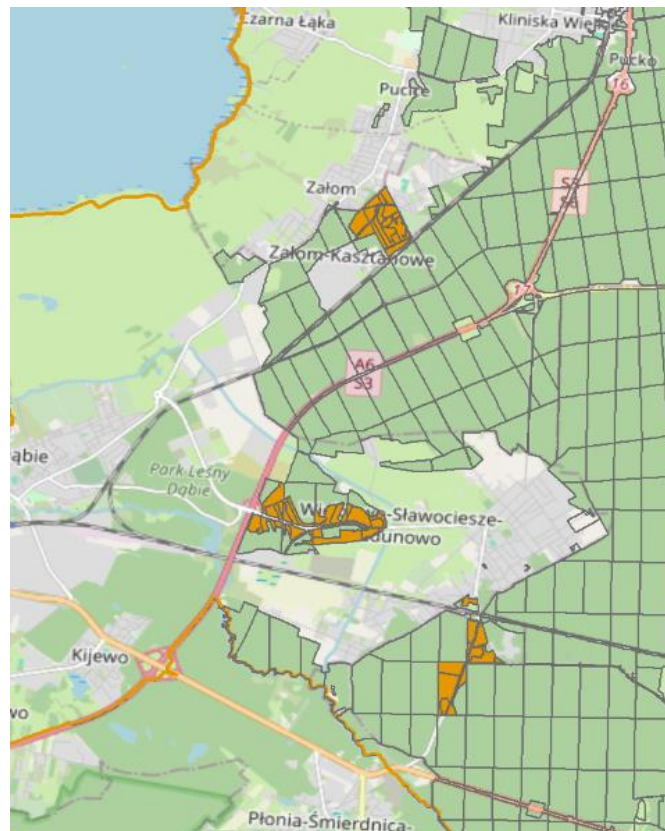
S4. Lasy położone w sąsiedztwie zwartej zabudowy, w szczególności wokół dużych ośrodków miejskich

pow. 726,65 ha
(39,41% powierzchni obszarów
o szczególnych walorach
przyrodniczych i społecznych)



S6. Obszary cenne z punktu widzenia usług ekosystemowych dla lokalnej społeczności

pow. 140,21 ha
(7,60% powierzchni obszarów
o szczególnych walorach
przyrodniczych i społecznych)



S7. Obszary istotne dla zaopatrzenia w wodę lokalnej społeczności

pow. 19 ha
(1,03 % powierzchni
obszarów o szczególnych
walorach przyrodniczych
i społecznych)





Turystyka na obszarach o szczególnych walorach przyrodniczych i społecznych

- miejsca odpoczynku – 2 obiekty
- miejsca postoju pojazdów – 3 obiekty
- szlak rowerowy „Zakątkami Puszczy Goleniowskiej” (od Klinisk Wielkich do Wielgowa) – 3,10 km
- szlaki konne - 11 km
- obszar „Zanocuj w lesie” - 525,45 ha (pow. całego obszaru 1123,32 ha)



Rzeka Płonia, Leśnictwo Morawsko/ fot. arch.nadleśnictwa



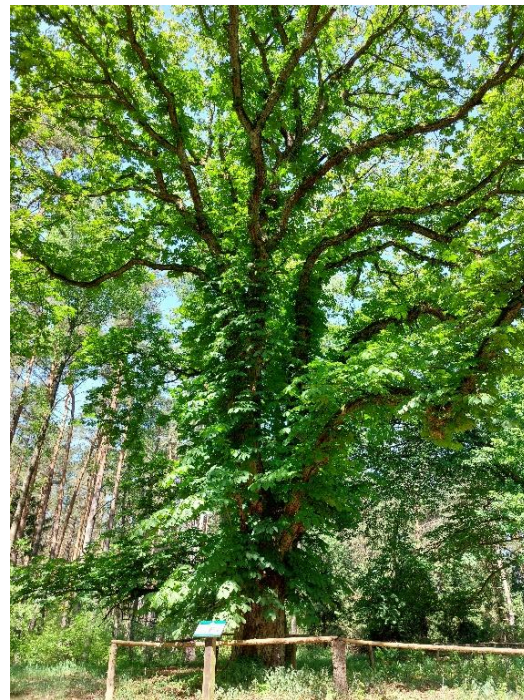
Miejsce odpoczynku „Rzeka Płonia”, Leśnictwo Morawsko oddz.819k / fot. arch. nadleśnictwa



Miejsce postoju pojazdów „Przy rampie”, Leśnictwo Wielgowo, oddz. 734c / fot. arch. nadleśnictwa

Formy ochrony przyrody występujące na obszarach o szczególnych walorach przyrodniczych i społecznych

- obszar Natura 2000 Wzgórza Bukowe PLH320020,
- Zespół Przyrodniczo-Krajobrazowy „Park Leśny w Strudze” - 0,58 ha,
- pomniki przyrody – 10 egz. pojedynczych drzew, 2 aleje (dębu czerwonego oraz dębu szypułkowego),
- użytki ekologiczne – 3,60 ha,
- stanowiska chronionych roślin i zwierząt (w tym gatunki objęte ochroną strefową).





Lasów Państwowych

100 LAT
1924-2024
Lasów Państwowych



DZIĘKUJĘ ZA UWAGĘ